

**Mission d'étude de faisabilité d'un chantier
de récolement des
collections du Château de Montrottier**

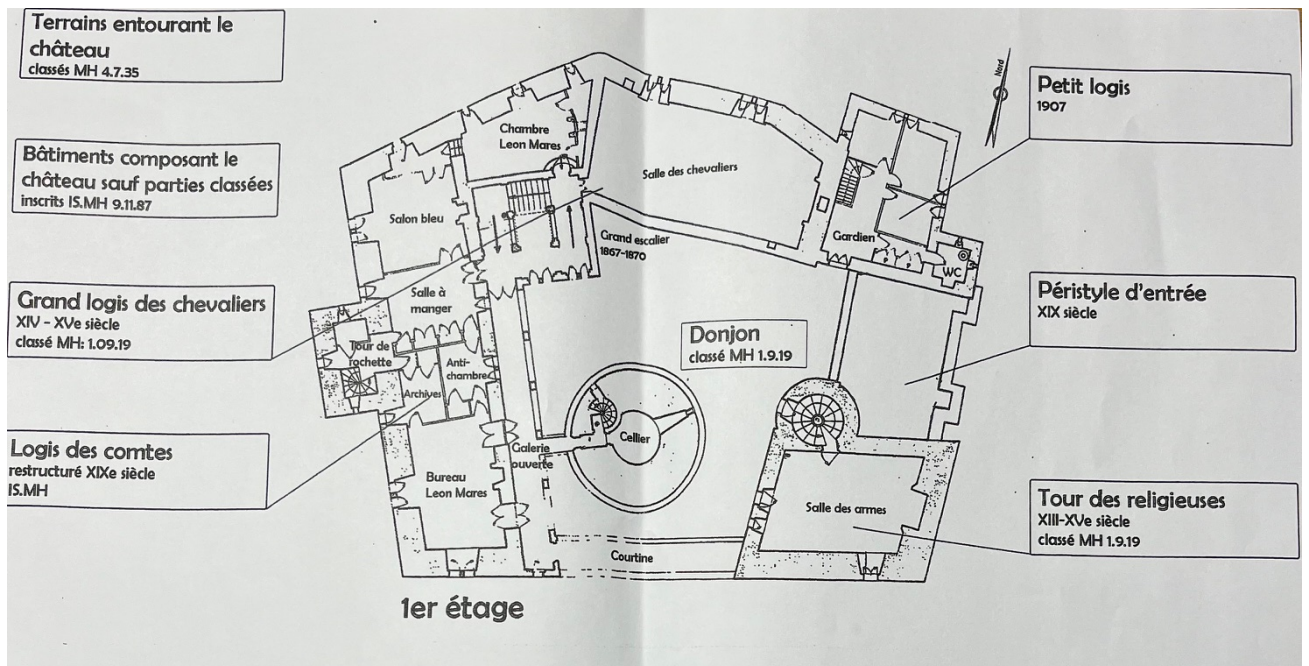
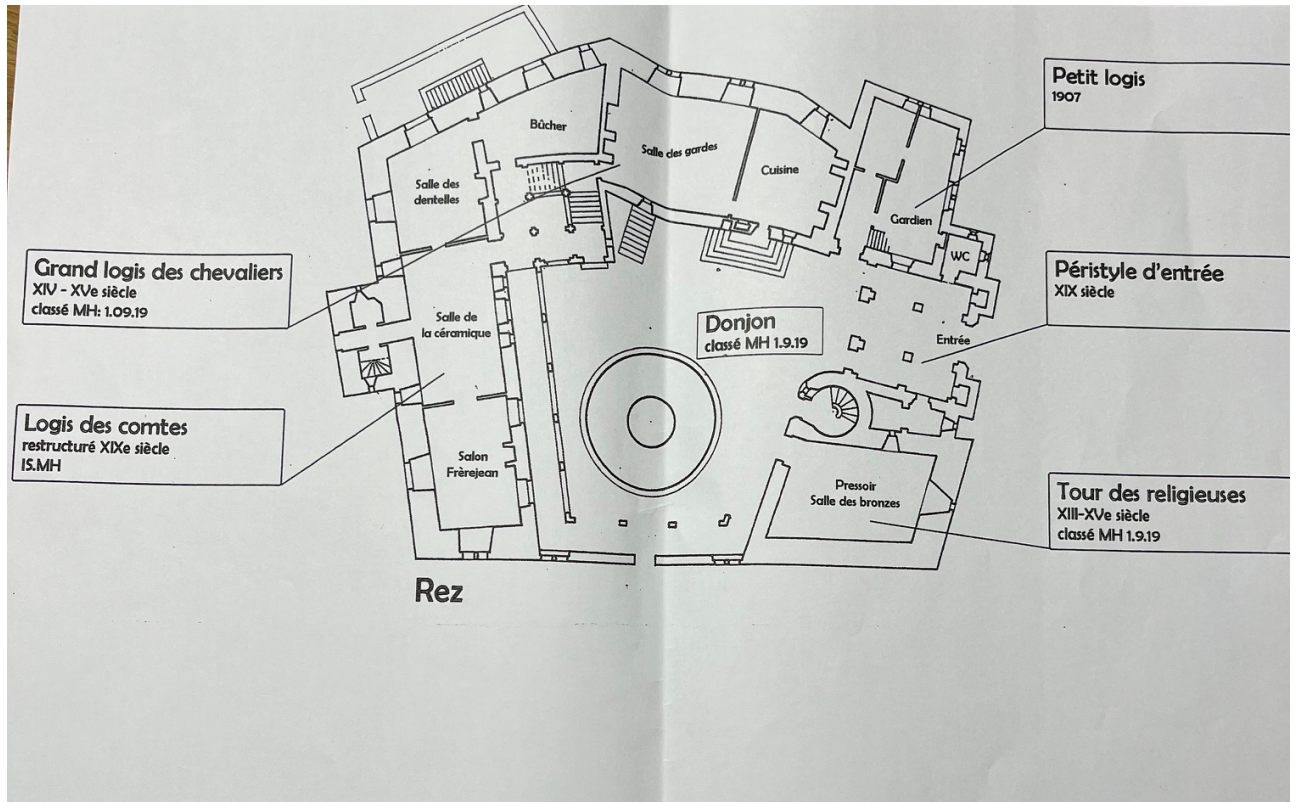


Annexes du cahier des charges

Annexes

- 1) Plans du château
- 2) Photographies des salles
- 3) Photographies des réserves

1) Plans du château

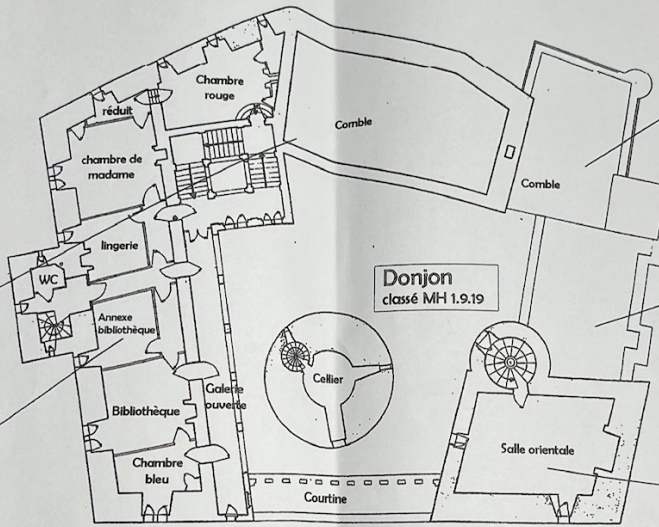


Terrains entourant le château
classés MH 4.7.35

Bâtiments composant le château sauf parties classées
inscrits IS.MH 9.11.87

Grand logis des chevaliers
XIV - XVe siècle
classé MH: 1.09.19

Logis des comtes
restructuré XIXe siècle
IS.MH



Petit logis
1907

Péristyle d'entrée
XIX siècle

Donjon
classé MH 1.9.19

Tour des religieuses
XIII-XVe siècle
classé MH 1.9.19

2e étage

2) Photographies des salles









Copyright : Kuntz



Copyright : Kuntz



Copyright : Kuntz

3) Photographies des réserves



Académie florimontane : 1, Esplanade de l'Hôtel de Ville - 74000 ANNECY

contact@academie-florimontane.fr tél : 06 85 45 84 72

Le Président,

Yves LAURENCIN